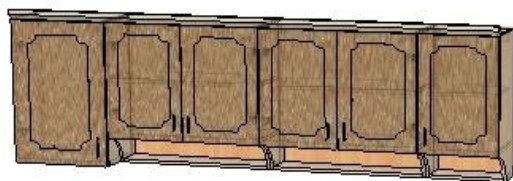


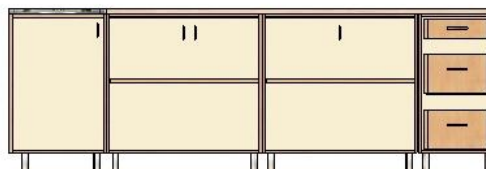
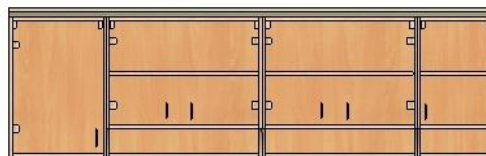
**Изготовитель:** Юр. адрес: 656008. Россия. Алтайский край.  
г. Барнаул, ул. Анатолия, № 224, кв. (офис) 196, тел. 46-00-34

## Кухня 2,5м.

Общий вид.



Вид без фасадов.



наименование.	Д	Ш	кол	наименование.	Д	Ш	кол
бок	716	560	8	лобовая	140	396	1
бок	716	300	8	лобовая	284	396	2
гор	367	560	1	ств.	713	396	4
гор.	467	560	1	ств.	570	396	2
гор	767	560	2	ств.	570	396	1
гор	367	300	2	ств.	713	496	2
гор	467	300	2	ств.рамка	570	396	2
гор	767	300	4				
гор	767	154	2				
гор	367	154	1	дно ящ.	476	316	3
полка	763	560	2	з.ст.	715	795	4
полка	363	280	1	з.ст.	715	395	2
полка	763	280	2	з.ст.	715	495	2
ст. бок. ящ.	500	90	2				
ст. бок. ящ.	500	200	4	крышка	2004	600	1
п.з стенка ящ.	308	90	2	карниз	2100		1
п.з стенка ящ.	308	200	4	карниз	400		1
щит распорный	367	80	2				
щит распорный	467	50	2				
щит распорный	767	80	4				

### Порядок сборки:

Кухонный набор состоит из столов и навесных шкафов. На столы, после установки на место крепится столешница и мойка. Подвесные шкафы навешиваются на закрепленную, на стену профильную шину. Все корпуса собираются на стяжку конфирмат.

Сборка производится на поверхности, застеленной картоном или тканью. Последовательность сборки следующая:

1. На стенки боковые прикручиваем ответные планки петли 4-х шарнирной на шурупы 4x16 и на боковые подвесных шкафов крепятся регулируемые подвесы при помощи винтов M5x40
2. Стенки горизонтальные столов крепим ножки металлические на шуруп 4x13
3. На двери прикрепляем петлю 4-шарнирную на шурупы 4x16 и ручки на винты.
4. После установки столов и навески шкафов вставляем полкодержатели в отверстия и ставим полки на место и навешиваем двери.
5. Мойку крепим к каркасу на специальные держатели.
6. По верху навесных шкафов крепим карниз при помощи двухстороннего скотча.
7. В шкафчик над мойкой устанавливаем решетки для сушки посуды и поддон для сбора воды.

Наименование	ед.	к-во
Петля 4х шарнирная.	шт.	22
Стяжка конфирмат.	шт.	76
----/----- заглушка.	шт.	20
ножка рег.выс.100 мм	шт.	16
Подвеска.	шт.	8
Полкодержатель.	шт.	28
Лента герленовая.	м.п.	1,5
Ключ шестигранный.	шт.	1
Шайба 3/стенки.	шт.	220
Шурупы. 3x20	шт.	220
Шурупы. 4x13	шт.	152
Шурупы. 4x25	шт.	36
Шурупы. 4x45	шт.	24
Шурупы. 2,5x13	шт.	12
винт 5x40 с гайкой	к-т.	16
Кляммер	шт.	12
держатель мойки	шт.	4
Ручка.	шт.	14
кант алюм.для столешницы	шт.	2
шур.3x13 белый (креп.канта)	шт.	9
мойка нерж.	шт.	1
сушка посуды с поддоном.	к-т.	1

Гарантийный срок эксплуатации – 24 месяца со дня продажи. Условия хранения, транспортирования и эксплуатации в крытых помещениях при температуре не ниже +2-х градусов и относительной влажности от 45 до 70%